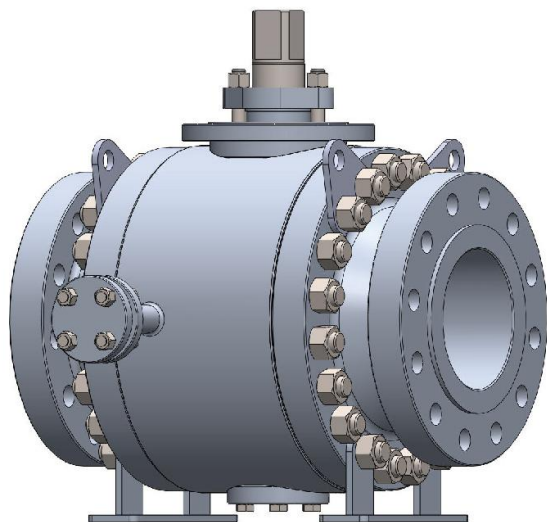




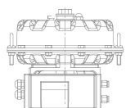
永盛  
YSMETER

锁渣阀  
Lock Hopper Valve

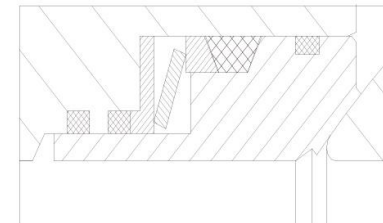
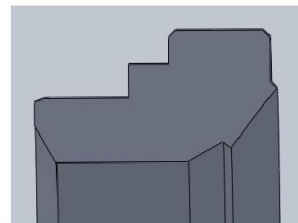


### 概述

煤化工专用锁渣阀位于气化装置的渣锁斗进出口位置，是气化炉排渣系统中控制排渣动作的关键阀门。介质是含有大量固体颗粒高温渣水，介质含有较强的腐蚀性。系统收集渣和排渣周期为 1 次 /30min，由于开关频率较频繁。介质对阀门内件冲刷磨损很大。该工况阀门要求：温度交变、压力交变、要求阀门具有双向密封，具有很高的密封等级和长循环使用寿命。



YSMETER  
煤化工专用阀门——高品质工业阀门制造商



### 阀门结构特点

阀门采用锻造或铸造固定结构，可以承载大口径高压阀门的扭矩。相比浮动球阀扭矩更小。  
 阀座采用刮刀式结构设计，在阀门动作时会刮掉粘在球体上的介质，同时可以将结块或大块的煤渣进行切割。阀座采用碟形弹簧设计，即使在低压情况甚至直接通大气压时依旧保证足够的密封力。阀座设计前后两道防尘结构，能够有效阻挡颗粒介质进入到阀座碟形弹簧腔造成碟簧失效。  
 阀杆具有防吹出设计，并且增设了防尘保护。避免颗粒介质进入到填料。  
 高精度球体和阀座，我公司采用合理的表面硬化处理方式。通过密封面粗磨、精磨最后球体和阀座密封面配研，确保球体阀座密封面之间完全吻合。从而使阀门达到最优的密封效果。

### 阀门规格参数

阀门形式	锁渣阀
公称通径	8" ~ 20"
公称压力	ANSI 150lb ~ 2500lb
连接方式	对焊式、法兰式
适用温度	-29℃ ~ 400℃
阀体材料	WCB、CF8、CF8M、F51等
内件材料	304、316、F51
泄露等级	ANSI/FCI 70-2VI